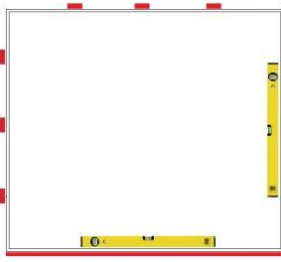
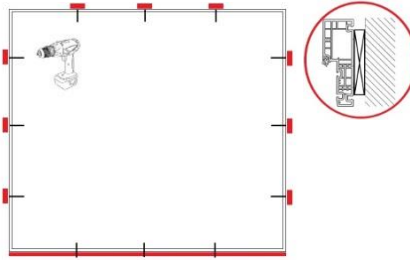


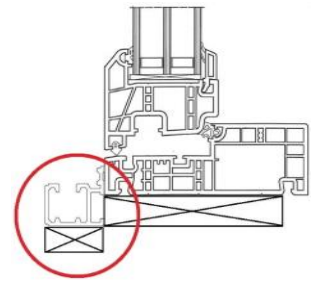
Monteringsanvisning for Frøyland kompositt foldedør



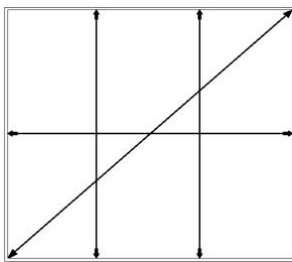
Plasser bæreklosser under karm, sjekk at bunnkarm er i vater og sidekarm er i lodd.



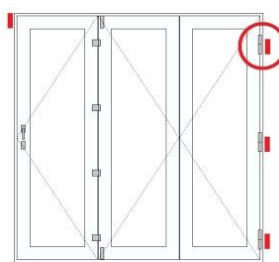
Bruk kiler hvor monteringshull er plassert og skru fast karm til vegg.



NB !!! Skinne i bunn må være godt under bygget / festet !



Sjekk at diagonal-mål er likt begge veier. Sjekk fals-mål mellom karmene begge veier.

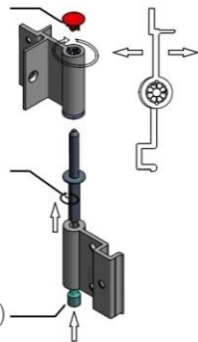


Kobler ramme med karm, skru fast hengsler til vegg – bruk kiler.

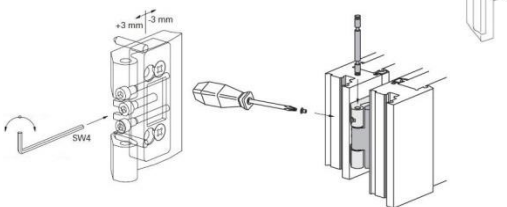
Du kan justere hengsler mot begge sider – ta av topp deksel og bruk unbrakonøkkel 5 mm (+1 mm/ -1mm)

dette er ikke justering

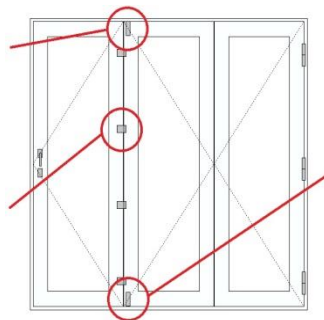
Du kan justere hengsler opp fra under side med unbrakonøkkel 6 mm (+ 4 mm)



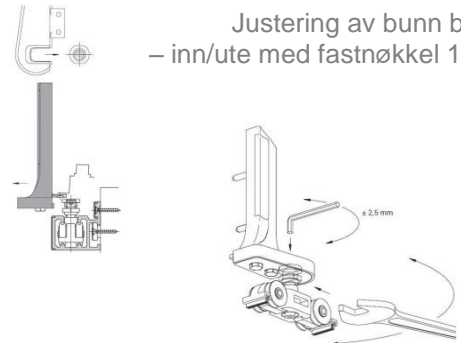
Justering av topp beslag – inn/ute med fastnøkkel 17 mm



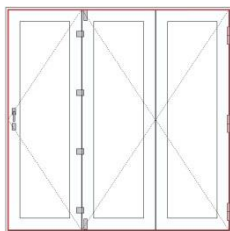
Justering av hengsler med unbrakonøkkel 4 mm (+/- 2 mm)



Justering av bunn beslag – inn/ute med fastnøkkel 17 mm



Justering av bunn beslag opp/nede med fastnøkkel 17 mm og unbrakonøkkel 4 mm (+/- 2,5 mm)



Kontroller at klaring mellom karm og ramme er likt hele veien.



Du kan justere press mot pakning med fastnøkkel 11 mm (+ 0,75 mm / - 0,75 mm)

**NB! Bruk skum bare i hjørnene for å feste karm i vegg.
Bruk ikke skum i mellomrommet karm og vegg, men isolasjonsvatt.**



frøyland